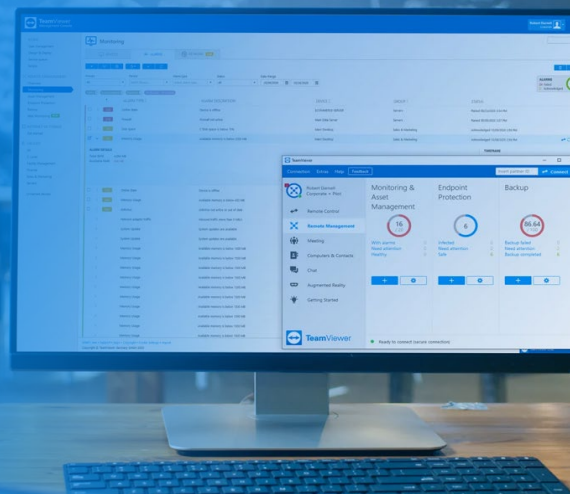




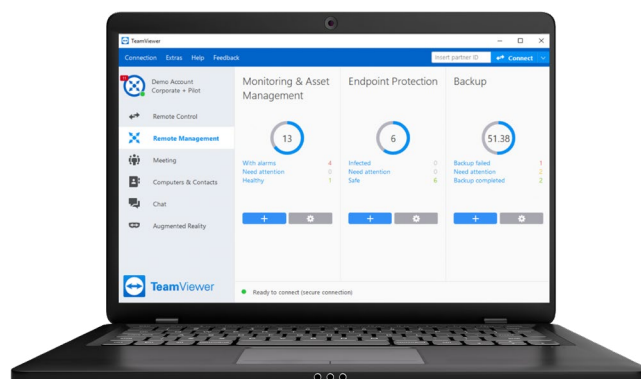
Asset Management par TeamViewer

Tout votre répertoire informatique
à portée de clic.



Quel logiciel est installé et où ? Quelle quantité de mémoire est utilisée actuellement ?

TeamViewer Asset Management vous propose une solution élégante pour obtenir une vue d'ensemble sur le matériel en fonctionnement et les logiciels utilisés au sein de votre organisation, à tout moment. En quelques clics, vous obtenez toutes les informations essentielles concernant votre inventaire.



Suivi du répertoire

De la mémoire installée (RAM) à une vue d'ensemble des versions logicielles spécifiques, ne perdez jamais la trace de votre répertoire informatique avec TeamViewer Asset Management.



Matériel

Établissez en quelques secondes l'inventaire complet de vos matériels opérationnels.

- ✓ Type
- ✓ Nom
- ✓ Détails
- ✓ Fabricant



Logiciel

Contrôlez si des logiciels inappropriés ont été installés dans votre infrastructure ou si vos licences rendent pleinement compte des logiciels actuellement en utilisation.

- ✓ Version
- ✓ Date de modification

Rapport du répertoire



TeamViewer Asset Management vous permet de générer des rapports complets sur votre matériel et vos logiciels. En quelques secondes, vous disposez d'un inventaire complet ou d'un rapport axé sur un contenu spécifique.

Vous pouvez également exporter les informations au sein d'un fichier CSV pour les utiliser dans d'autres applications.



Les informations sur l'appareil

Apprenez-en plus sur vos appareils sans perdre de temps. TeamViewer Asset Management vous offre une vue d'ensemble des informations importantes sur vos appareils.

En un clic, vous en saurez plus sur le système d'exploitation, le matériel installé, les domaines de réseau respectifs et les adresses IP internes et externes.

Faites passer votre gestion de l'assistance informatique au niveau suivant.

Testez TeamViewer Remote Management gratuitement pendant 14 jours!

- ⊖ Endpoint Protection
- ⊖ Monitoring
- ⊖ Web Monitoring
- ⊖ Asset Management
- ⊖ Backup

[Commencer votre essai gratuit](#)

Avantages



Évolutif

TeamViewer Remote Management accompagne votre croissance. Ne payez que ce dont vous avez besoin et adaptez la solution à tout moment.



Personnalisable

Définissez des stratégies personnalisées pour adapter TeamViewer Remote Management aux besoins divers de vos départements ou clients.



Intégré

Pas de complexité supplémentaire pour les fournisseurs, le tout dans un tableau de bord pratique. Bénéficiez de la solution RMM intégrée de TeamViewer.

À propos de TeamViewer

En tant qu'entreprise mondiale leader, TeamViewer offre une plateforme de connexion à distance sécurisée permettant d'accéder à n'importe quel appareil, de le contrôler, le gérer, le surveiller et l'assister via des plateformes, et ce depuis partout. Disposant de plus de 600 000 clients, TeamViewer est gratuit pour les usages privés et non commerciaux et a déjà été installé sur plus de 2,5 milliards d'appareils. TeamViewer innove constamment dans les domaines de la connexion à distance, de la réalité augmentée, de l'Internet des objets, et de l'engagement client numérique. Cela permet aux entreprises de tous secteurs de transformer numériquement les processus nécessaires à leur activité via une connectivité sans heurt. Fondée en 2005, TeamViewer est une société anonyme avec appel public à l'épargne disposant d'environ 1 400 employés dont le siège se trouve à Göppingen en Allemagne. TeamViewer AG (TMV) est cotée à la bourse de Francfort et appartient au MDAX.

Vous avez des questions ?

Notre équipe est ravie de vous aider.

www.teamviewer.com/rm

www.teamviewer.com/support

France ☎ +33 9 7518 0138

Stay Connected



www.teamviewer.com