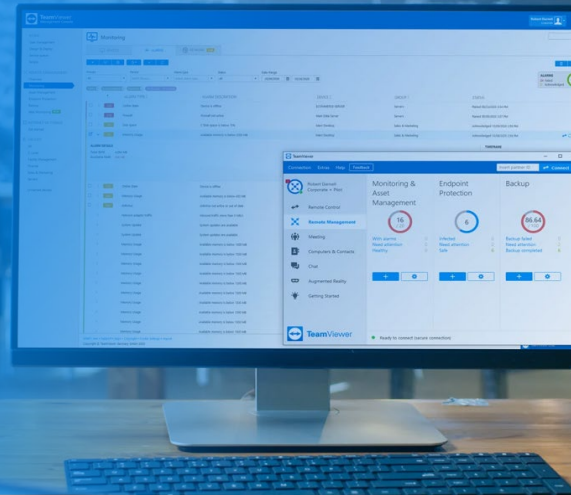




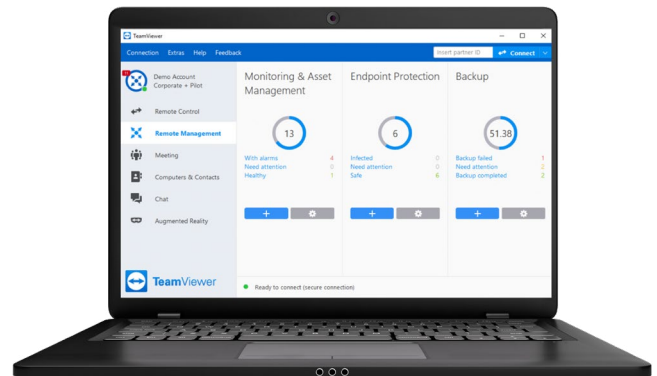
Asset Management por TeamViewer

Tu inventario de IT- accesible
en un solo clic.



¿Qué software está instalado y dónde?
Cuánta memoria está en uso?

TeamViewer Asset Management te ofrece una solución perfecta para tener una visión completa de tu hardware y software en tu empresa. En pocos clics recibirás toda la información sobre tu inventario.



Monitorización del Inventario

Desde la memoria RAM hasta versiones específicas de software, nunca pierdas el control sobre tu inventario de IT gracias a TeamViewer Asset Management.



Hardware

Controla las operaciones de hardware con un informe de inventario integral en segundos.

- ✓ Tipo
- ✓ Nombre
- ✓ Detalles
- ✓ Fabricante



Software

Controla tanto los softwares aprobados e instalados como los que están sin autorizar, así como las licencias de uso de tu software.

- ✓ Versión
- ✓ Cambiar fechas

Informe de Inventario



Con TeamViewer Asset Management puedes generar informes integrales sobre tu hardware y software. En segundos, tendrás un informe de tu inventario o uno sobre aspectos específicos.

Puedes exportarlo en CSV y usarlo en otra aplicación.

Información Importante de dispositivos



Conoce a fondo tus dispositivos. TeamViewer Asset Management te ofrece una visión general de los dispositivos importantes para ti.

Con un solo clic, sabrás todo sobre los sistemas operativos, los hardwares instalados, los dominios de red y las direcciones IP externas e internas.

Lleve la gestión de servicios de TI al siguiente nivel.

Pruebe TeamViewer Remote Management gratis durante 14 días!

- Endpoint Protection
- Monitoring
- Web Monitoring
- Asset Management
- Backup

Comienza tu prueba gratuita

Beneficios



Escalable

TeamViewer Remote Management crece con su negocio. Pague solo por lo que realmente necesita y obtenga más funciones en cualquier momento.



Personalizable

Personalice TeamViewer Remote Management en función de las cambiantes necesidades de sus departamentos o clientes definiendo políticas individuales.



Integrado

Sin mayor complejidad para los proveedores, todo en un solo panel cómodo. Aproveche la solución RMM integrada de TeamViewer.

Acerca de TeamViewer

TeamViewer es una empresa global líder en tecnología que ofrece una plataforma de conectividad para acceder, controlar, gestionar, monitorear y reparar dispositivos de cualquier tipo, desde cualquier lugar. Con más de 600 000 clientes, TeamViewer es gratis para uso personal, sin fines comerciales, y se ha instalado en más de 2,5 mil millones de dispositivos en todo el mundo. TeamViewer apuesta a la innovación de manera constante, en los campos de conectividad remota, la realidad aumentada, el Internet de las cosas y la interacción digital con el cliente, lo que permite que empresas de todo el mundo transformen digitalmente sus procesos críticos de negocios a través de una conectividad impecable. Fundada en el 2005 y con sede en Göppingen, Alemania, TeamViewer es una empresa de capital abierto que cuenta con alrededor de 1,400 empleados en todo el mundo. TeamViewer AG (TMV) cotiza en la Bolsa de Fráncfort y pertenece al índice MDAX.

¿Tiene más preguntas?

¡Estamos aquí para ayudarle!

www.teamviewer.com/rm

www.teamviewer.com/support

España ☎ +34 91 4197 750

Stay Connected



www.teamviewer.com