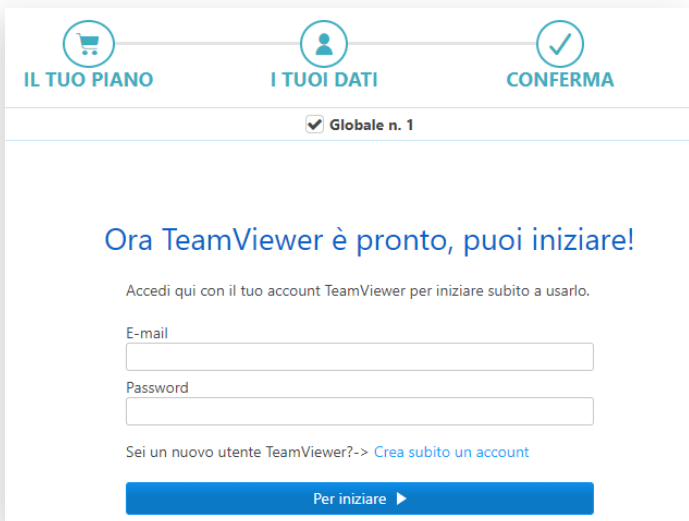


Remote Access | Guida Introduttiva

1: Crea il tuo account TeamViewer e attiva la licenza

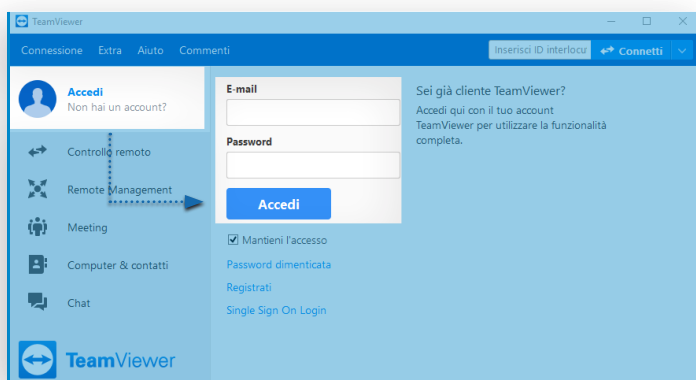


1. Controlla la casella di posta con la quale hai effettuato l'acquisto della licenza per poter visualizzare l'e-mail di attivazione relativa all'account TeamViewer.
2. Selezionando il link "Attiva Adesso" dalla e-mail ricevuta, verrà aperto il sito Web della Management Console di TeamViewer.
3. Crea un nuovo account oppure effettua il login con l'account che usavi in precedenza*
4. La licenza è ora attiva sul tuo account.

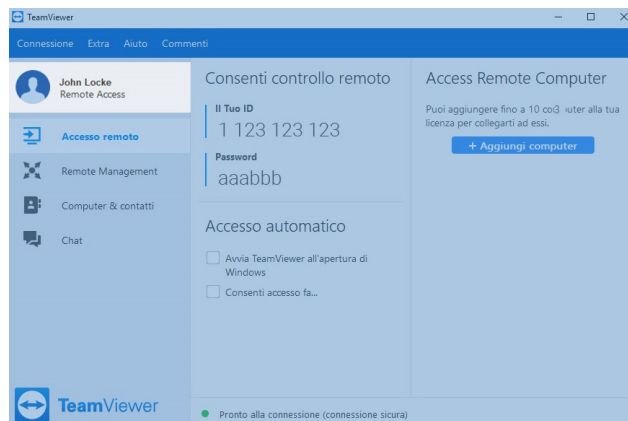
Nota bene:

* Se si dispone di una licenza TeamViewer Business o superiore non sarà possibile utilizzare lo stesso account per la licenza Remote Access. In questo caso è necessario creare un nuovo account con un nuovo indirizzo e-mail.

2: Installa TeamViewer su tutti i tuoi dispositivi



1. Scarica la versione completa di TeamViewer su **all the computers** * che desideri utilizzare con la tua nuova licenza.
2. Puoi scaricare l'ultima versione di TeamViewer tramite il seguente link: [TeamViewer.com/download](https://www.teamviewer.com/download)
3. Una volta scaricato e installato TeamViewer è necessario **effettuare il login all'interno del programma** utilizzando l'indirizzo e-mail e la password utilizzati in precedenza per accedere alla Management Console.

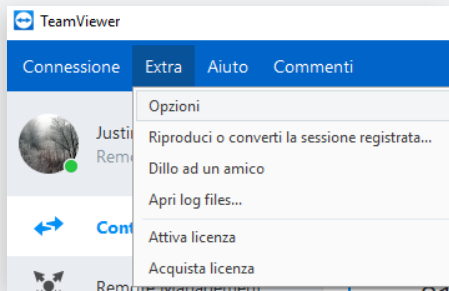


4. Una volta effettuato l'accesso, visualizzerai **il tuo nome** in alto a sinistra con la dicitura "Accesso Remoto" sotto di esso, ad indicare che il tuo account è correttamente legato alla licenza Remote Access.

* Questo include i computer a cui si desidera accedere da remoto (endpoint) ed i computer che si desidera utilizzare per accedere agli stessi.

3: Prepara i computer (endpoint) per Remote Access

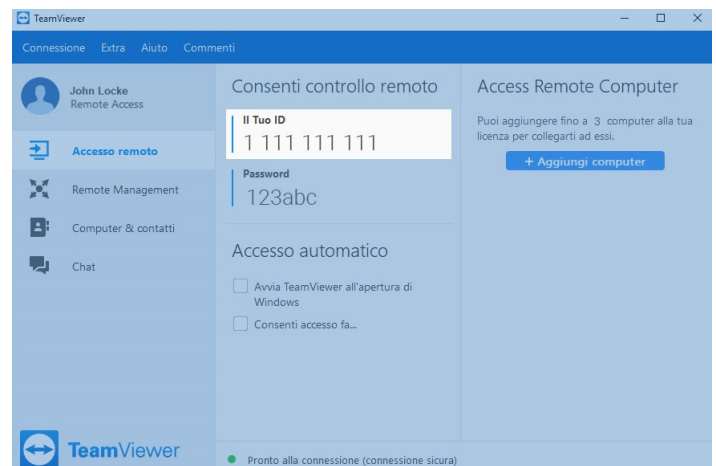
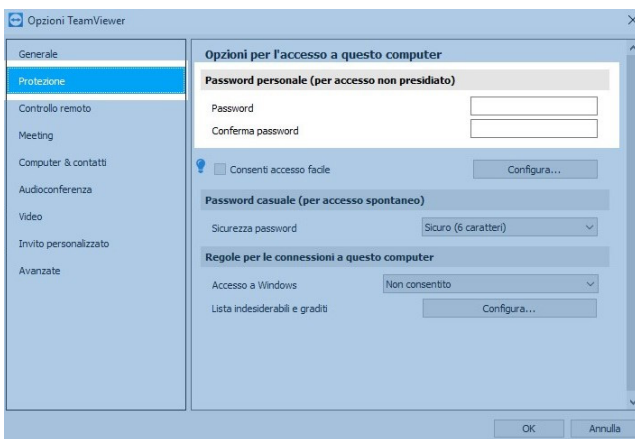
Windows:



Mac:

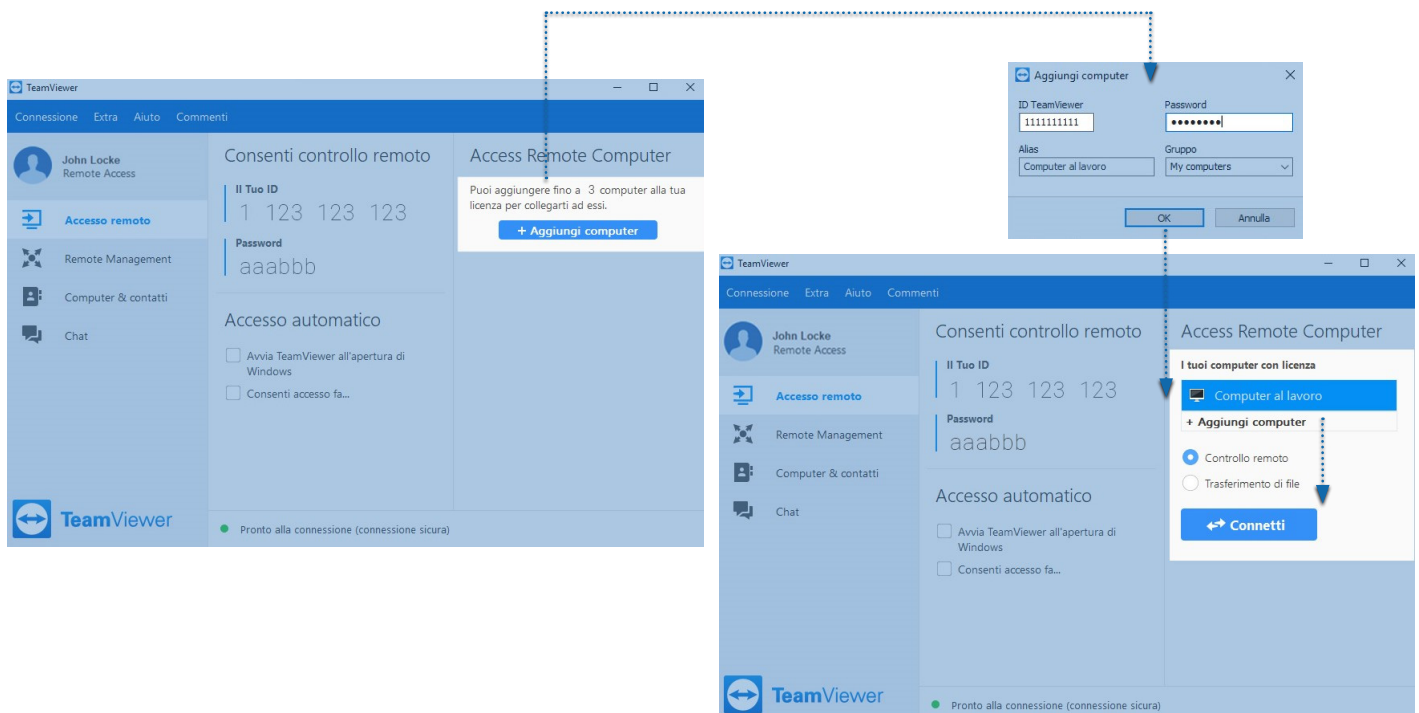


Open TeamViewer options



1. Avvia TeamViewer su uno qualsiasi dei Computer remoti (endpoint) e dalle Opzioni seleziona la scheda **"Protezione"**.
2. Imposta una password personale. Questa verrà utilizzata successivamente per potersi collegare al dispositivo in questione.
3. Chiudi la finestra delle opzioni ed annota l'ID del dispositivo visualizzato nella scheda **"Accesso Remoto"**.

4: Collegati al computer remoto (endpoint) dal tuo computer locale.



1. Accedi al tuo account TeamViewer dal tuo computer locale, e seleziona poi la scheda **"Accesso Remoto"**.
2. Aggiungi il dispositivo endpoint selezionando **"Aggiungi Computer"** ed inserendo l'ID che hai annotato nel campo "TeamViewer ID". Nel campo **"Password"**, inserisci invece la password personale scelta durante il passaggio precedente, quindi seleziona OK.
3. Hai finito! Ora puoi collegarti ai computer aggiunti selezionandoli nella lista e facendo clic su **"Connetti"**.